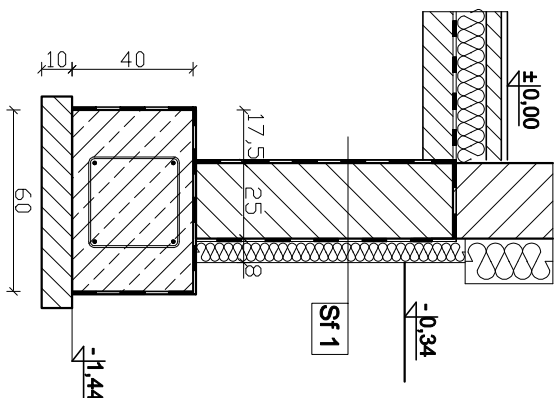


RZUT FUNDAMENTÓW - STAN PROJEKTOWANY

Szczegóły ścian fundamentowych (skala 1:25)

25 15



Sf 1	
izolacja przeciwilgociowa	
styrodur XPS	8 cm
blocek betonowy	25cm
izolacja przeciwilgociowa	

BETON C20/25, STAL Rb500W

ŁAWY FUNDAMENTOWE - 60X40 cm

Podkład - chudy beton C8/10 grubości 10 cm

INWESTYCJA: Rozbudowa budynku Środowiskowego Domu Samopomocy
w Wałewicach o klatkę schodową wraz z szybem windowym.
Dz. nr ew. 1, obręb Wałewice, gm. Żelów

INWESTOR:

Gmina Żelów
ul. Żeromskiego 28
97-425 Żelów

JEDNOSTKA PROJEKTOWA:

JKON PRZEDSIĘBIORSTWO PROJEKTOWANIE I NADZÓR
PROJEKTOWY
ul. Lipowa 96A, tel: 530-480-545, email: biuro@jukon-projekt.pl, www.jukon-projekt.pl

ZESPÓŁ PROJEKTOWY:		IMIĘ I NAZWISKO:	NR UPRAWNIENI:	PODPIS:
PROJEKTANT:	konstrukcja	mgr inż. JAROSŁAW JURCZAK	LOD/0153/POOK/04	
SPRAWDZAJĄCY:	konstrukcja	mgr inż. DARIUSZ KUKAWSKI	LOD/0143/POOK/04	
ASYSTENT PROJEKTANTA:		mgr inż. TOMASZ SZWIED		
ASYSTENT PROJEKTANTA:		inż. PRZEMYSŁAW GRZYBEK		

FAZA: **PROJEKT BUDOWLANY**

DATA: listopad 2015

BRANŻA: ARCHITEKTONICZNO-BUDOWLANA

SKALA: 1:50

TREŚĆ RYSUNKU:

RZUT FUNDAMENTÓW - STAN PROJEKTOWANY

NR.RYS.: B.00

INDEX: -

